



A földrajzi árjelzők Európai Unió
oltalmának a kiterjesztése a nem
mezőgazdasági termékekre

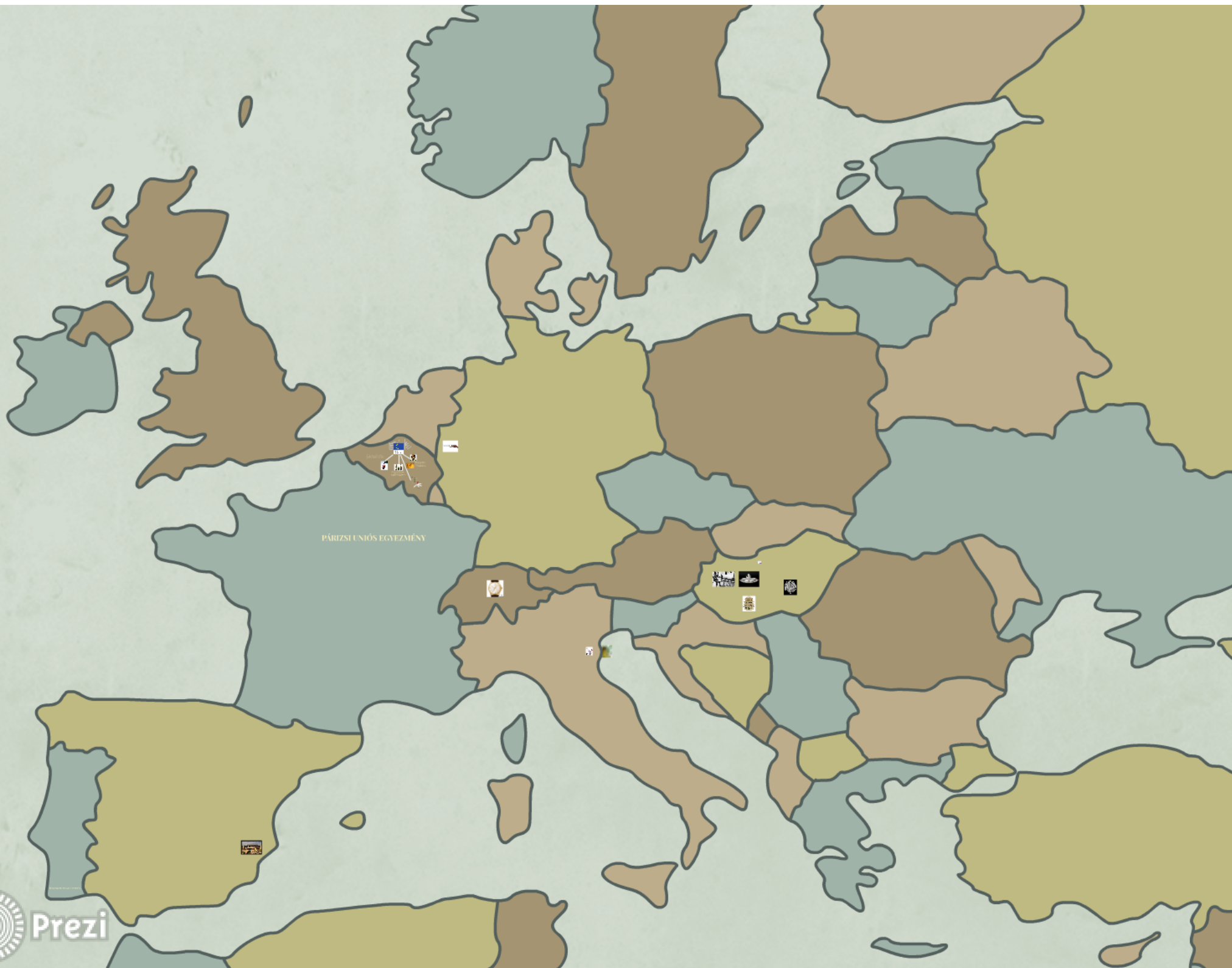


MIE
"ÚJ IDŐK, ÚJ KIHÍVÁSOK, VÁLTOZÓ JOGI KÖRNYEZET"
Debrecen, 2014.11.21.



MIE
"ÚJ IDŐK, ÚJ KIHÍVÁSOK, VÁLTOZÓ JOGI KÖRNYEZET"
Debrecen, 2014.11.21.

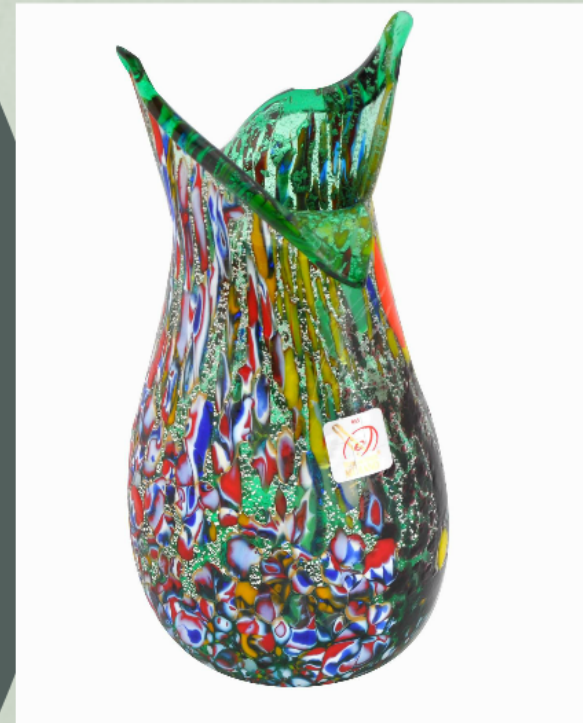




PÁRIZSI UNIÓS EGYEZMÉNY



Prezi











PRINCÍPIUM

AZ EGYEZMÉNY ALAPJÁN A
TANÁRSÁG JÖVŐJE BIZTOSÍTTA
A KÖZNEVELÉS SZÉLES
KÖRÉBEN ÉRLETT TANÁRSÁG
KÉPZÉSÉNEK SZÜKSÉGÉT

AZ EGYEZMÉNY ALAPJÁN A
TANÁRSÁG JÖVŐJE BIZTOSÍTTA
A KÖZNEVELÉS SZÉLES
KÖRÉBEN ÉRLETT TANÁRSÁG
KÉPZÉSÉNEK SZÜKSÉGÉT



PÁRIZSI UNIÓS EGYZEMÉNY

LISSZABONI MEGÁLLAPODÁS

TRIPS MEGÁLLAPODÁS



A TANÁCS 1234/2007/EK RENDELETE (2007. október 22.)
a mezőgazdasági piacok közös szervezésének létrehozásáról,
valamint egyes mezőgazdasági termékekre vonatkozó egyedi
rendelkezésekről („az egységes közös piacszervezésről szóló
rendelet”)





**AZ EURÓPAI PARLAMENT ÉS A TANÁCS
110/2008/EK RENDELETE (2008. január 15.)
a szeszes italok meghatározásáról,
megnevezéséről, kiszerezéséről, címkézéséről
és földrajzi árujelzőinek oltalmáról,**



AZ EURÓPAI PARLAMENT ÉS
TANÁCS 1151/2012/EU RENDEL
(2012. november 21.)
a mezőgazdasági termékek és a
élelmiszerek minőségrendszer

TANULMÁNY a nem mezőgazdasági termékekre vonatkozó földrajzi jelzések oltalmáról a belső piacon



ZÖLD KÖNYV Európa hagyományos szakértelmének kiaknázása: a földrajzi jelzések európai uniós oltalmának nem mezőgazdasági termékekre való esetleges kiterjesztése EGT-vonatkozású szöveg



Az európai hagyományos szakértelemben rejlő lehetőségek kihasználása:
A Bizottság nyilvános **KONZULTÁCIÓ** indít a nem mezőgazdasági termékekre vonatkozó földrajzi jelzések oltalmáról



ÚJ *SUI GENERIS* VÉDELEM



ÚJ SUI GENERIS VÉDELEM



HARMONIZÁCIÓ

JOGI ESZKÖZÖK

IRÁNYELV RENDELET

POZSÓSÉGI SUI GENERIS RENDSZER
EZZARÓLAGOSSÁGA?

DEFINIÓK

1. A SUI GENERIS...
2. A SUI GENERIS...
3. A SUI GENERIS...

**VÉDELMEK IS FOLYAMATI ÁRBEJELŐZŐ
KÖZÖTTI KONFLIKTUS**

1. A SUI GENERIS...
2. A SUI GENERIS...
3. A SUI GENERIS...

ÜZEMELTETÉSI

TVK	TVK/2013	TVK/2013/2014
1. A SUI GENERIS... 2. A SUI GENERIS... 3. A SUI GENERIS...	1. A SUI GENERIS... 2. A SUI GENERIS... 3. A SUI GENERIS...	1. A SUI GENERIS... 2. A SUI GENERIS... 3. A SUI GENERIS...

HARMONIZÁCIÓ

JOGI ESZKÖZÖK

IRÁNYELV

RENDELET

*KÖZÖSSÉGI SUI GENERIS RENDSZER
KIZÁRÓLAGOSSÁGA ?*

DEFINICIÓK



1151/2012/EU RENDELETE a mezőgazdasági termékek és az élelmiszerek minőségrendszereiről
5. cikk

- (1) E rendelet alkalmazásában az „eredetmegjelölés” elnevezés olyan terméket jelöl:
- a) amely egy meghatározott helyről, régióból vagy – kivételes esetekben – országból származik;
 - b) amelynek minősége vagy jellemzői alapvetően vagy kizárólag egy adott földrajzi környezetnek és az ahhoz kapcsolódó természeti és emberi tényezőknek köszönhetők; valamint
 - c) amely előállításának valamennyi szakasza a meghatározott földrajzi területen történik.
- (2) E rendelet alkalmazásában a „földrajzi jelzés” elnevezés olyan terméket jelöl:
- a) amely egy meghatározott helyről, régióból vagy országból származik;
 - b) amelynek valamely tulajdonsága, hírneve vagy más jellemzője alapvetően földrajzi eredetének tulajdonítható; valamint
 - c) amely előállításának legalább egy szakasza a meghatározott földrajzi területen történik.

TERROIR avagy a földrajzi területhez való kapcsolódás kérdése?

OLTALOM TERJEDELME

TM?

TRIPS ALAP?

TRIPS FOKOZOTT?

*1151/2012/EU RENDELETE a mezőgazdasági
termékek és az élelmiszerek minőségrendszereiről
13. cikk*

(1) A bejegyzett elnevezések a következőkkel szemben élveznek oltalmat:

- a) a bejegyzett elnevezés bármilyen közvetlen vagy közvetett kereskedelmi célú felhasználása a bejegyzés hatálya alá nem tartozó olyan termékek esetében, amelyek az adott elnevezés alatt bejegyzett termékhez hasonlóak, illetve az elnevezés olyan használata, amely az oltalom alatt álló elnevezés hírnevével való visszaélésnek minősül, abban az esetben is, ha e termékeket összetevőként használják;
- b) bármilyen visszaélés, utánzás vagy félrevezető utalás, még abban az esetben is, ha a termékek vagy szolgáltatások tényleges származása fel van tüntetve, vagy ha a bejegyzett elnevezés fordítását használják, illetve ha azt a „jellegű”, „típusú”, „eljárással készített”, „hasonlóan készített”, „utánzat” vagy ezekhez hasonló kifejezések kísérik, abban az esetben is, ha e termékeket összetevőként használják;
- c) bármely egyéb, a termék származására, eredetére, jellegére vagy alapvető tulajdonságaira vonatkozó a belső vagy a külső csomagoláson, az adott termékhez kapcsolódó reklámanyagon vagy dokumentumon elhelyezett hamis vagy megtévesztő megjelölés, valamint a termék származását illetően hamis benyomást keltő dobozba történő csomagolás;
- d) bármilyen egyéb olyan gyakorlat, amely a termék tényleges származása tekintetében a fogyasztó megtévesztéséhez vezethet.

Amennyiben egy oltalom alatt álló eredetmegjelölés vagy oltalom alatt álló földrajzi jelzés egy köznevesült terméknevet foglal magában, e köznevesült elnevezés használata nem minősül az első albekezdés a) vagy b) pontjával ellentétesnek.



VÉDJEGYEK ÉS FÖLDRAJZI ÁRUJELZŐK KÖZÖTTI KONFLIKTUS

*1151/2012/EU RENDELETE a mezőgazdasági
termékek és az élelmiszerek minőségrendszereiről
14. cikk*

A védjegyek, az eredetmegjelölések és a földrajzi jelzések közötti kapcsolat

(1) Ha egy eredetmegjelölés vagy földrajzi jelzés e rendelet értelmében bejegyzésre került, az eredetmegjelöléssel vagy földrajzi jelzéssel kapcsolatos bejegyzési kérelem Bizottsághoz való benyújtásának időpontját követően benyújtott minden olyan védjegybejelentést el kell utasítani, amelynek tárgya olyan megjelölés, amelynek használata ellentétes lenne a 13. cikk (1) bekezdésével, és ugyanolyan jellegű termékre vonatkozik, mint a már bejegyzett elnevezés.

(2) A 6. cikk (4) bekezdésének sérelme nélkül azok a védjegyek, amelyek használata a 13. cikk (1) bekezdésével ellentétes, és amelyeket az oltalom alatt álló eredetmegjelölés vagy az oltalom alatt álló földrajzi jelzés bejegyzésére irányuló kérelemnek a Bizottsághoz való benyújtását megelőzően az Unió területén jóhiszeműen jelentettek be lajstromozásra, vagy lajstromoztak, vagy amelyeknek az Unió területén belüli oltalma – feltéve, hogy a vonatkozó jogszabályok biztosítják ezt a lehetőséget – jóhiszemű használat révén keletkezett, az oltalom alatt álló eredetmegjelölés vagy oltalom alatt álló földrajzi jelzés bejegyzése ellenére az érintett termékek tekintetében tovább használhatók, illetve oltalmuk megújítható, feltéve, hogy a közösségi védjegyről szóló, 2009. február 26-i 207/2009/EK tanácsi rendelet (22) vagy a 2008/95/EK irányelv alapján nem áll fenn ok a védjegy törlésére vagy megszűnése megállapítására. Ilyen esetekben az oltalom alatt álló eredetmegjelölés vagy oltalom alatt álló földrajzi jelzés feltüntetésére és az érintett védjegy használata egyaránt megengedett









MobilParkolás
szám: 0502



Prezi



KÖSZÖNÖM A FIGYELMET!

dr. György Ádám
SBGK

adam.gyorgy@sbgk.hu